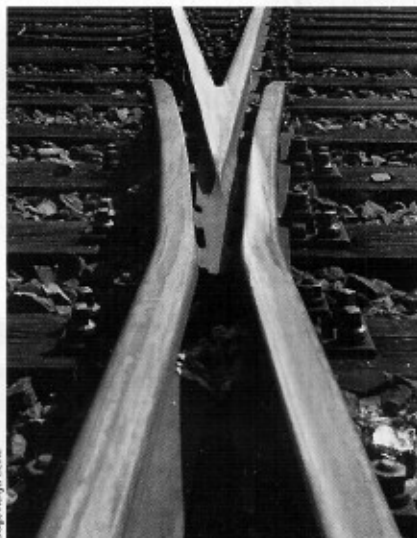


Bahnanschluss wird wichtiger

Die Verkehrsinfrastruktur gewinnt für Logistikstandorte immer mehr an Bedeutung. Autobahn- und Schienenanbindung spielen eine große Rolle.

Nur etwa ein Drittel der 300 Millionen Quadratmeter Logistiklagerflächen in Deutschland erfüllt die Mindestanforderungen an Ausstattung, Qualität und Lage moderner Logistikimmobilien. Zu diesem Ergebnis kommt die Studie „Der Markt für Logistikimmobilien in Deutschland“, die das unabhängige Beratungsunternehmen SCI Verkehr, Hamburg, in den kommenden Wochen vorlegen wird. Neben der systematischen Analyse des Logistikimmobilienmarktes in Deutschland bietet die Studie einen Überblick über die wichtigsten Regionen, Investitionsprojekte und Kontraktlogistik-Dienstleister im deutschen Logistikmarkt. In Anhängen sind die wichtigsten und modernsten Standorte der Logistikwirtschaft und Verlager



ddp/Katja Lenz

aufgeführt. Die Studie wird in zwei Teilen veröffentlicht. Die „Kompakt-Studie“ umfasst Analyse und Auswertung. Separat steht Interessenten zudem das

Eine gute Schienenanbindung ist für Logistikdienstleister wichtig

aufbereitete Datenmaterial zur Verfügung. Vorabergebnisse: Drittverwertbarkeit und Verkehrsanbindung sind die wichtigsten Kriterien für Logistik-

neubauten geworden. „Neue Logistikimmobilien werden immer häufiger für mehrere Nutzer (Multi-User) und multifunktionale Einheiten konzipiert“, begründet Maria Leenen, Geschäftsführende Gesellschafterin von SCI Verkehr. Unter den drei traditionellen Voraussetzungen für Logistikstandorte – Nähe zu den Produzenten und zu den Absatzmärkten der zu behandelnden Güter sowie zur überregionalen Verkehrsinfrastruktur – schicke sich überdies die Verkehrsinfrastruktur an, die beiden anderen Faktoren zu kompensieren. „70 Prozent aller Neubauten der vergangenen zwei Jahre sind direkt an einer Autobahn angesiedelt“, so Leenen. „Insbesondere Logistikdienstleister beziehen in ihre Logistikkonzepte immer öfter aber auch die Bahn als Verkehrsmittel mit ein. Bei der Standortsuche gewinnt die Anbindung an Schieneninfrastruktur zunehmend an Bedeutung.“ *rb*